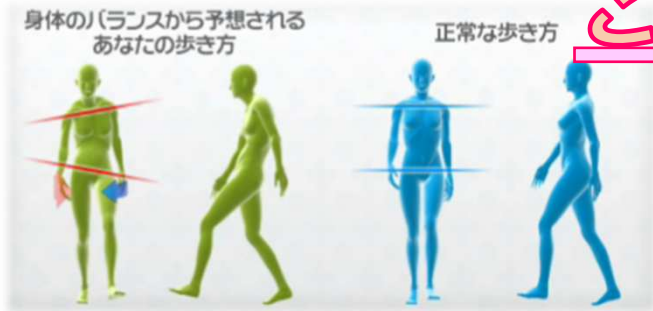


ご好評につき第6弾



からだの歪み

・バランス改善

BB 教室

専門の測定員が測定器を使い、ご自身のからだの歪み・バランス・クセなどを測定します。測定結果に基づいた各個人専用テキストをお渡しします。改善の為に最適な専用プログラムを紹介し、歪み改善・健康維持・姿勢改善・スタイルアップへと導きます。

4/8 (水)
開講 (全7回)

◆受講スケジュール◆

新型コロナウイルスの感染拡大防止に伴い、1～3回目は中止となります

開講日	時間	開講日	時間
①2月26日(水)	13:30~15:30	⑥5月13日(水)	13:30~15:00
②3月11日(水)	13:30~15:00	⑦5月27日(水)	13:30~15:00
③3月25日(水)	13:30~15:00	⑧6月10日(水)	13:30~15:00
④4月8日(水)	13:30~15:00	⑨6月24日(水)	13:30~15:30
⑤4月22日(水)	13:30~15:00	⑩7月8日(水)	13:30~15:00

中止

9回目に測定を行います!



受講料

4,900円 (7回分) ※前納

※なお、一度いただいた受講料は返金できませんので、ご了承ください。

場所

近江堂リージョンセンター 2F 文化ホール

(持ち物: ヨガマット又はバスタオル、動きやすい服装、水分補給できるもの)

申込

近江堂市民プラザ窓口または電話にて受付を行います。

東大阪市

近江堂リージョンセンター
(はずの広場)

〒577-0817

大阪府東大阪市近江堂三丁目12番15号

TEL: (06)6730-0840

URL: <http://www.shimin-plaza.com/lecture.html>

東大阪市リージョンセンター
ホームページURL

