

からだの歪み・バランス 無料測定会

日時 **2月19日 (水)**

13:00~15:00(予約制)

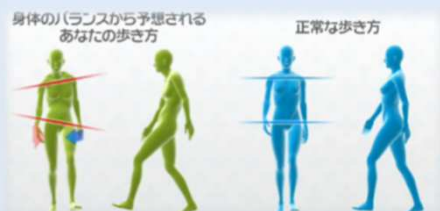
場所 近江堂リージョンセンター 文化ホール
(当日は動きやすい服装でお越し下さい)

定員 **10名**

申込 近江堂市民プラザ窓口
またはお電話にて受付けます。

(要・事前予約)

"動作分析により簡単かつ正確に
からだの歪みやバランスを測定!!"



骨盤の
ゆがみ度

筋肉の
前後左右の
バランス

脂肪の
付きやすい
部位予測



歩行状態
予測

関節の
動作範囲

未来体型
予測

【貴方に合った改善方法を
ワンポイントアドバイスします!】



**歪み・バランス・
クセ** など

ご自分のからだの状態
を知っていただき、

専門の測定員が測定結果に基づいて
お一人おひとりに適した
『からだを整える為の運動』や
『日常生活の中で意識すべきポイント』
などをお伝えします。



からだに優しく、
正しい運動で**健康維持、姿勢改善、
スタイルアップ**へと導きます!

さらに専用高精度型体組成計を連動しており、『**体脂肪率**』や『**部位別の筋肉、脂肪量**』、
『**基礎代謝量**』なども測定することができます。

東大阪市
近江堂リージョンセンター
(はすの広場)

〒577-0817

大阪府東大阪市近江堂三丁目12番15号

TEL : (06)6730-0840

URL : <http://www.shimin-plaza.com/lecture.html>

東大阪市リージョンセンター
ホームページURL



【主催】近江堂リージョンセンター指定管理者 (株)ビケンテクノ 【共催】ニッタイ(株)