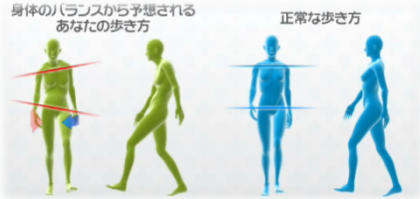




からだの歪み

・ バランス改善

BB 教室



専門の測定員が測定器を使い、
ご自身のからだの歪み・バランス・クセなどを測定。
全10回のプログラムで、からだに優しく、
どなたにでもできる正しい運動を紹介し、
健康維持、姿勢改善、
スタイルアップへと導きます！

2/21(水)
開講!!

◆受講スケジュール◆

開講日	時間	開講日	時間
①2月21日(水)	13:30~15:30	⑥5月2日(水)	13:30~15:00
②3月7日(水)	13:30~15:00	⑦5月16日(水)	13:30~15:00
③3月28日(水)	13:30~15:00	⑧6月6日(水)	13:30~15:00
④4月4日(水)	13:30~15:00	⑨6月20日(水)	13:30~15:00
⑤4月18日(水)	13:30~15:00	⑩7月4日(水)	13:30~15:30

1回目と10回目に
測定を行います！



受講料 7,000円 (全10回分)
(※1回当たり700円)

定員 20名

※なお、一度いただいた受講料は返金できませんので、ご了承ください。

場 所 近江堂リージョンセンター 2F文化ホール
(持ち物：動きやすい服装、水分補給できるもの)

申 込 近江堂リージョンセンター窓口
または電話にて受付を行います。

東大阪市
近江堂リージョンセンター
(はずの広場)
〒577-0817
大阪府東大阪市近江堂三丁目12番15号
TEL : (06)6730-0840
URL : <http://www.shin-in-plaza.com/lecture.html>

東大阪市リージョンセンター
ホームページURL

