



からだの歪み・バランス 無料測定会

日時

1月17日(水)

13:30~16:30

場所

近江堂リージョンセンター文化ホール
(当日は動きやすい服装でお越し下さい)

申込

近江堂リージョンセンター窓口
またはお電話にて受付けます。

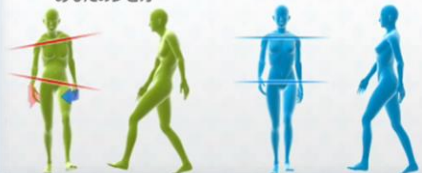
定員 20名

(要・事前予約)

"動作分析により簡単かつ正確に
からだの歪みやバランスを測定!!"

身体の(バランスから予想される
あなたの歩き方

正常な歩き方



骨盤の
ゆがみ度

筋肉の
前後左右の
バランス

脂肪の
付きやすい
部位予測



筋肉が固くなりやすい箇所

脂肪のつきやすい箇所

歩行状態
予測

関節の
動作範囲

未来体型
予測

【貴方に合った改善方法を
アドバイスします!】



歪み・バランス・
クセ など

ご自分のからだの状態
を知っていただき、

専門の測定員が測定結果に基づいて
お一人おひとりに適した

『からだを整える為の運動』や

『日常生活の中で意識すべきポイント』

などをお伝えします。



からだに優しく、
正しい運動で健康維持、姿勢改善、
スタイルアップへと導きます!

さらに専用高精度型体組成計を連動しており、『体脂肪率』や『部位別の筋肉、脂肪量』、
『基礎代謝量』なども測定することができます。

東大阪市
近江堂リージョンセンター
(はずの広場)

〒577-0817
大阪府東大阪市近江堂三丁目12番15号

TEL: (06)6730-0840

URL: <http://www.shimin-plaza.com/lecture.html>

東大阪市リージョンセンター
ホームページURL



【主催】近江堂リージョンセンター指定管理者 (株)ビケンテクノ 【共催】(株)ニツタイ