

からだの歪み・バランス 無料測定会

日時 **9月8日 (金)**

13:30~15:30

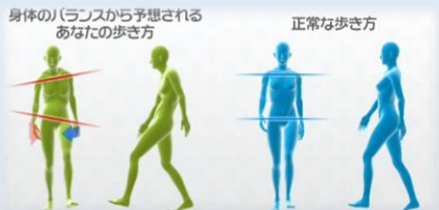
場所 **近江堂リージョンセンター 多目的ホール**

申込 **近江堂リージョンセンター窓口
またはお電話にて受付けます。**



定員 **20名**

"動作分析により簡単かつ正確に
からだの歪みやバランスを測定!!"



骨盤のゆがみ度
筋肉の前後左右のバランス
脂肪の付きやすい部位予測



脂肪が付きやすい箇所
脂肪のつきやすい箇所

歩行状態予測
関節の動作範囲
未来体型予測

【貴方に合った改善方法を
アドバイスします】



歪み・バランス・クセ など

ご自分のからだの状態を知っていただき、

専門の測定員が測定結果に基づいて
お一人おひとりに適した
『からだを整える為の運動』や
『日常生活の中で意識すべきポイント』
などをお伝えします。



からだに優しく、
正しい運動で健康維持、姿勢改善、
スタイルアップへと導きます！

さらに専用高精度型体組成計を連動しており、『**体脂肪率**』や『**部位別の筋肉、脂肪量**』、
『**基礎代謝量**』なども測定することができます。

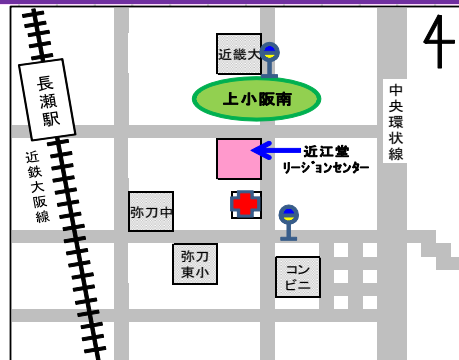
東大阪市
近江堂リージョンセンター
(はすの広場)

〒577-0817
大阪府東大阪市近江堂三丁目12番15号

TEL: (06)6730-0840

URL: <http://www.shimin-plaza.com/lecture.html>

東大阪市リージョンセンター
ホームページURL



【主催】近江堂リージョンセンター 指定管理者 (株)ビケンテクノ 【共催】(株)ニッタイ